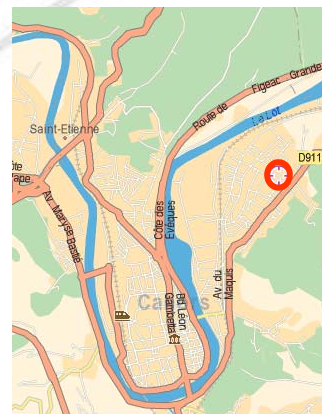
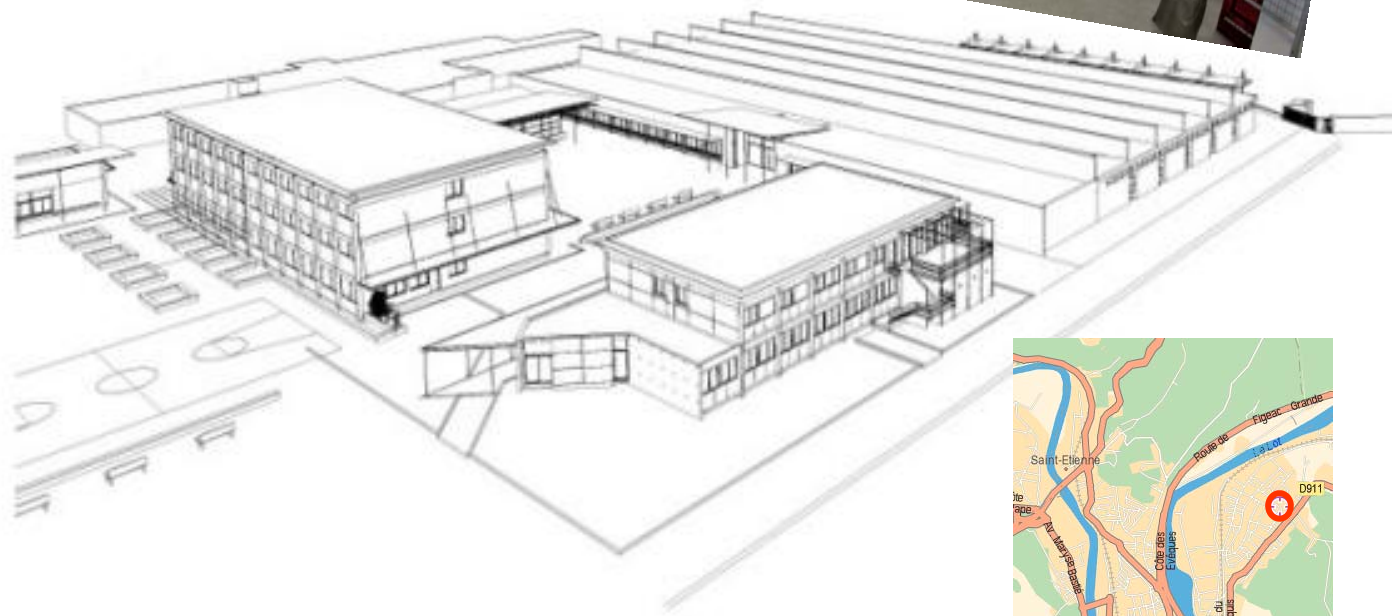


L'accueil des élèves au CDI est permanent et leur circulation est libre. La documentaliste aide et forme les élèves à la recherche documentaire



Le Foyer Socio-éducatif regroupe, les activités extrascolaires organisées à l'intérieur du lycée.



Lieu de loisir et de culture, les élèves s'y retrouvent pour un moment de détente.

**Lycée Gaston MONNERVILLE**  
**Rue George Sand**  
**46005 CAHORS**

**Tél 05 65 20 58 00**  
**Mèl 04604931@ac-toulouse.fr**  
**www.lycee-monnerville.fr**

**Lycée** 

# BAC Technologique

**L'avenir n'est interdit à personne**

**Gaston Monnerville**



**S T I 2 D** Sciences et Technologies de l'Industrie et du Développement Durable

**S T I L L** Sciences et Technologies de laboratoire

## Enseignement transversal



Observer les tendances d'évolution des produits, les concevoir en facilitant leur usage raisonné et en limitant leurs impacts environnementaux.

# S T I 2 D

Sciences et Technologies de l'Industrie et du Développement Durable

Les élèves vont travailler **autour de projets** liés à l'énergie et à son **impact environnemental**.

Ils vont répondre à un besoin, imaginer et valider des solutions techniques liées à **la production, au stockage et à l'utilisation de l'énergie**.



Energies renouvelables.  
Comment produire,  
gérer et économiser  
l'énergie?

Enseignement de spécialité

# EE

**Énergie et Environnement**

Les élèves vont travailler **autour de projets** liés au **design** et à **l'éco conception** de produits techniques faisant appel à de la **créativité**.

Ils vont répondre à un besoin, imaginer et valider des solutions techniques **innovantes** en tenant compte de **l'impact environnemental**.



Démarches créatives et  
Innovantes.

Design et ergonomie.

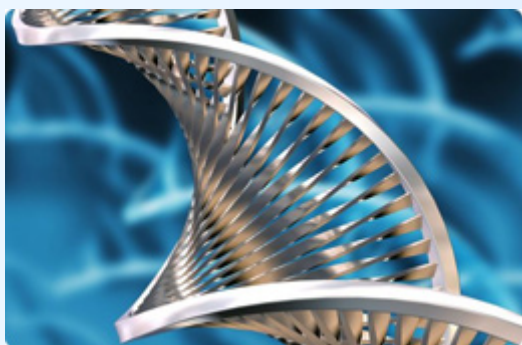
Impacts environnementaux du  
produit.

Enseignement de spécialité

# ITEC

**Innovation Technologique et Eco Conception**

## Enseignement transversal



Chimie — biochimie — sciences du vivant  
Mesure et instrumentation  
Enseignement technologique en langue  
vivante

# S T L L

Sciences et Technologies de laboratoire

Les élèves vont réaliser des **activités technologiques** dans les domaines d'application en **Physique et Chimie**.

Ils vont acquérir des **compétences** scientifiques et techniques importantes en **Sciences de Laboratoire**.



Synthèses chimique et préservation  
de l'environnement.

Analyse et sécurité chimique

Principes de l'optique.

Enseignement de spécialité

# SPCL

**Sciences Physiques et Chimiques en Laboratoire**

Les élèves vont réaliser des **activités technologiques** dans les domaines d'application des **Sciences de la Vie**.

Ils vont acquérir des **compétences** scientifiques et techniques importantes en **biotechnologies**.



Santé

Bio-industries

Environnement

Recherche

Enseignement de spécialité

# BIO

**Biotechnologie**